



**MESSE**  
MARKETING  
**AWARD**  
2009



**Die Gewinner des  
MESSE MARKETING AWARD  
2009**

**„Best Of“ Kategorie I. bis 30m<sup>2</sup>  
Soulbox - Easy Living**



**Konsequente Umsetzung der Firmenphilosophie**

**Vormessewerbung durch Klassik, Direct Marketing und Öffentlichkeitsarbeit**

**Präsenz auf der Messe neben Stand und Werbemittel durch Pressegespräche und Vorträge**

**Nachmessewerbung auf allen Kommunikationskanälen**

„Best Of“ Kategorie I. bis 30m<sup>2</sup>  
Soulbox - Easy Living



# „Best Of“ Kategorie I. bis 30m<sup>2</sup> Soulbox - Easy Living



**soul box**  
1 System - 1000 Möglichkeiten

BESUCHEN SIE UNS VOM  
19.-22.02. AUF DER  
BAUEN&ENERGIE  
WIEN  
Halle C, Stand C 0110

So baut man heute

**soul box**  
1 System - 1000 Möglichkeiten

**soulbox.at**

Ich hab meine eigenen Vorstellungen.

**soul box**  
1 System - 1000 Möglichkeiten

**WWF**

Innovation soulbox:  
Die ökologisch-solare Alternative zum Fertighaus.

Das modulare Heizsystem für ein völlig neues Lebensgefühl in Hochstenergie- und Passivhausqualität.

- Leitbarer Preis und kurze Bauzeit.
- Design und höchster Komfort.
- Energieeffizienz und Top-Qualität.

Weitere Informationen unter:  
02147 - 22118 | [www.soulbox.at](http://www.soulbox.at)

So baut man heute

**soulbox.at**

So baut man heute

**soulbox**  
1 System - 1000 Möglichkeiten

**soulbox.at**

**Bronze Kategorie II. 30 bis 100m<sup>2</sup>  
Gasteiner Mineralwasser**



**Messeauftritt spiegelt die Gesamtkampagne wieder**

**Markenwert „Kristallklar“ auf gesamtes Standkonzept  
umgelegt**

**Teaserkonzept in der Messevorwerbung**

**Emotionaler Transport im Gesamtmedia-Mix**

Bronze Kategorie II. 30 bis 100m<sup>2</sup>  
Gasteiner Mineralwasser





**Silber Kategorie II. 30 bis 100m<sup>2</sup>**

**Dietzel Univolt**



**Außergewöhnliche Inszenierung am Messestand**

**Kreative Umsetzung des Mottos: HFT® - Der Umwelt  
zuliebe**

**Produktpräsentation durch Wettbewerb**

**Durchgängige Linie von der urigen Einladung bis zur  
Hüttengaudi**

Silber Kategorie II. 30 bis 100m<sup>2</sup>

Dietzel Univolt



MESSE  
MARKETING  
AWARD  
2009



# Silber Kategorie II. 30 bis 100m<sup>2</sup> Dietzel Univolt



Gold Kategorie II. 30 bis 100m<sup>2</sup>

TOPIC



**Key Visual mit Wiedererkennungswert**

**Produktpräsentation durch begehbaren Würfel**

**Erlebbarer Markenwert durch persönliche Präsentation des Produktdesigners**

**Besucherzahlen bestätigen den Messeerfolg**

Gold Kategorie II. 30 bis 100m<sup>2</sup>

TOPIC



# Gold Kategorie II. 30 bis 100m<sup>2</sup>

# TOPIC



**Bronze Kategorie III. über 100m<sup>2</sup>  
ÖBB Personenverkehr**



**Technik und Transport emotional besetzt**

**Interaktivität am Stand vom Testticketing bis zur Lokfahrtsimulation**

**Gratisdownload der Scotty-Mobil-Software**

**Coop mit TV, Print und HF**

Bronze Kategorie III. über 100m<sup>2</sup>  
ÖBB Personenverkehr





**Silber Kategorie III. über 100m<sup>2</sup>  
Doppelmayr Seilbahnen**



**Vor- und Nachmessewerbung abgestimmt auf Gesamtzielsetzung**

**Kommunikationsdrehzscheibe für persönlichen Kundenkontakt**

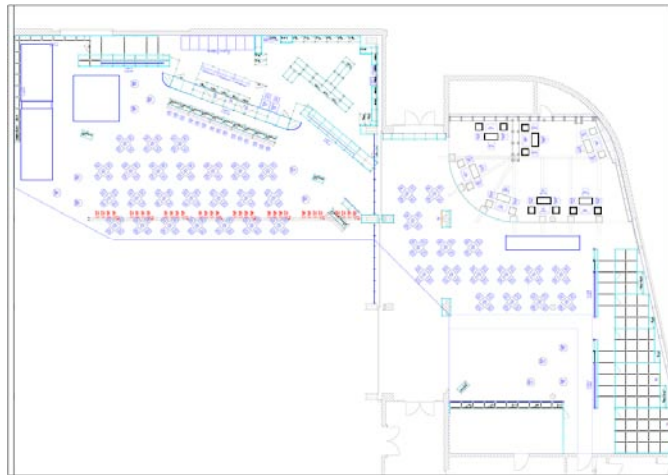
**Produktpräsentation durch Teststände**

**Besucherzahlen sprechen für sich: 80% der Gesamtbesucher der Messe**

Silber Kategorie III. über 100m<sup>2</sup>  
Doppelmayr Seilbahnen



# Silber Kategorie III. über 100m<sup>2</sup> Doppelmayr Seilbahnen



**Gold Kategorie III. über 100m<sup>2</sup>**

**ewe Küchen**



**Strategische Vormessewerbung durch  
Presseinformation**

**Neue Designmarke INTUO auf allen  
Kommunikationskanälen transportiert**

**Produktpräsentation von 8 ewe-Küchen und 2 INTUO-  
Küchen**

**Gesamtmarketing-Mix auf höchstem Niveau**

Gold Kategorie III. über 100m<sup>2</sup>

ewe Küchen

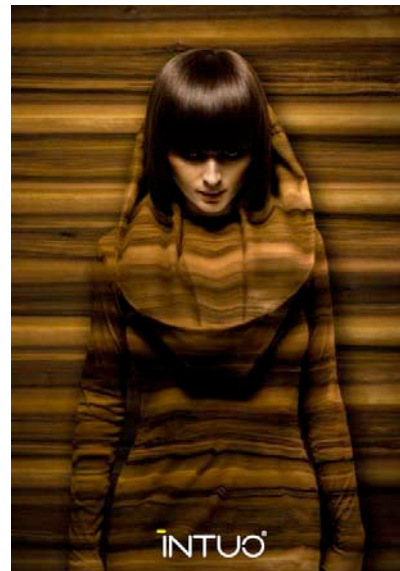


MESSE  
MARKETING  
AWARD  
2009



Gold Kategorie III. über 100m<sup>2</sup>

ewe Küchen





**Die Jury des  
MESSEMARKETING AWARD  
2009**

# JURY



**Gerhard Puttner**  
Jury-Vorsitzender





## Christian Bergbauer

Ideenwerkstatt Frisch vom Bergbauer

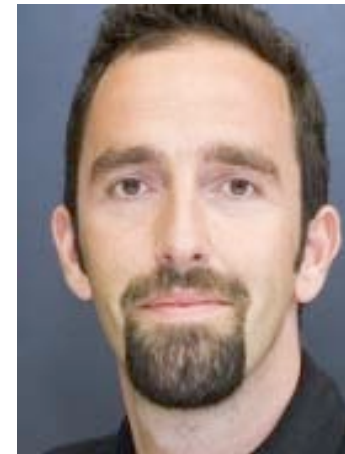
*„Ich sehe Messen als Marktplatz der persönlichen Kommunikation.“*



## Christoph Berndl

Chefredakteur Messe & Event

*„Gerade in wirtschaftlich schwierigen Zeiten ist die persönliche Nähe zum Kunden entscheidend.“*





## John Mark

Werbeagentur Mark & Mark

*„In Zeiten wie diesen, ist es beruhigend zu wissen, dass es Plätze gibt, wo man die Dinge noch ganzheitlich begreifen, schmecken und sinnlich erfahren kann.“*



## Peter Ratka

Werbeagentur Ratka Business  
Communications

*„Messestände sind Bühnenbilder von heute für Produkte von morgen.“*





**Günter Schweiger**  
Vorstand des Instituts für  
Werbewissenschaften & Marktforschung

*„Die Messe ist das Angreifmedium, mit dem Vorteil, Applikationen in Echtformat zu zeigen.“*



**Gabriele Stanek**

CEO Ifairman International Fair  
Management GmbH

*„Ein erfolgreicher Messeauftritt kann über die Vormachtstellung im Markt entscheiden.“*





**MESSE**  
MARKETING  
**AWARD**  
2009